

Principe detail. Constructie door constructeur nader te bepalen. Dit voorstel ontslaat de ontwerper niet van de wettelijke eisen aan het bouwdoossier.

Buitenwand  
aangemaakt op 10.10.2022

## Halfsteens muur\_Isolerende voorzetwand 9cm binnenzijde binnen zijde

### Thermische isolatie

$$R_{\text{tot}} = 1,60 \text{ m}^2\text{K/W}$$

DIN 4108\*:  $R > 1,2 \text{ m}^2\text{K/W} + R_{\text{si}} + R_{\text{se}}$

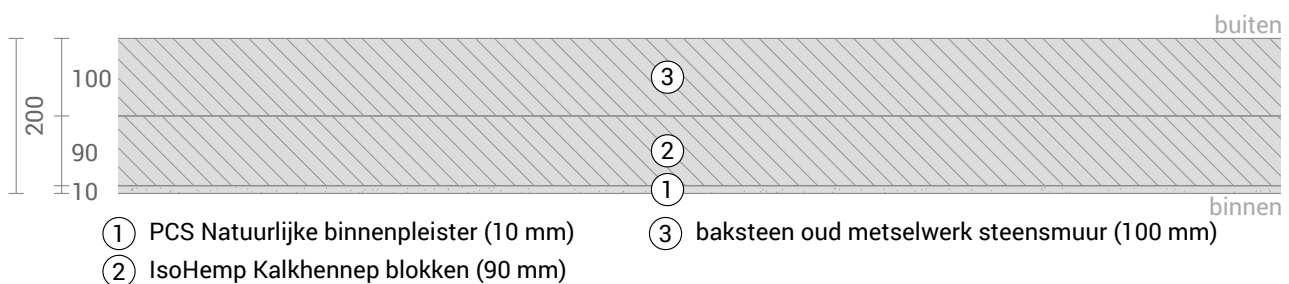
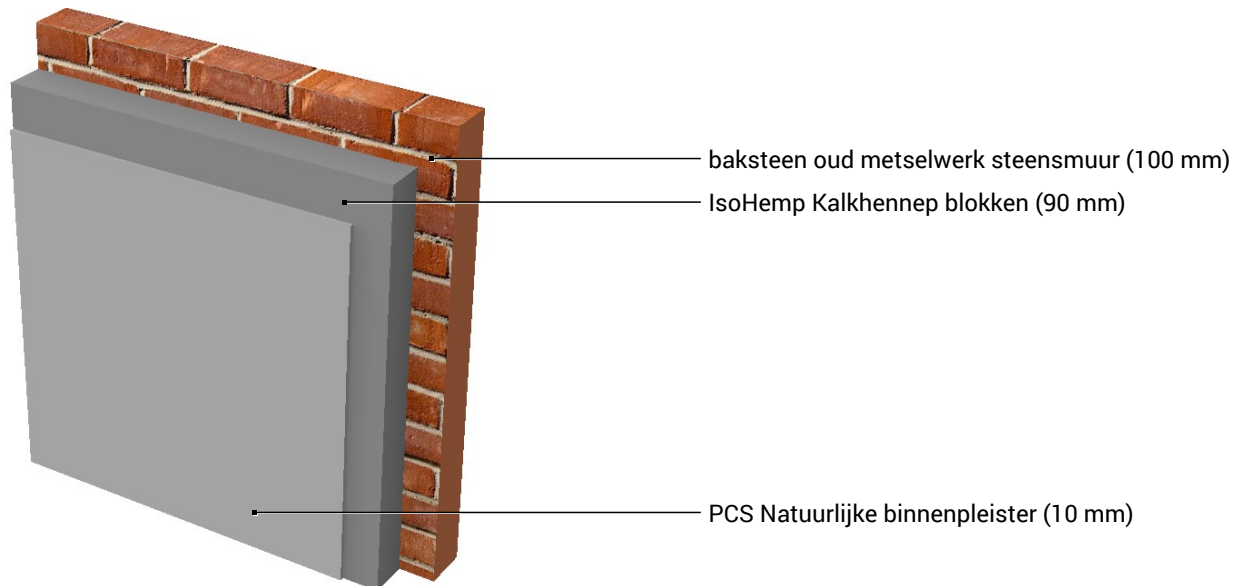


### Hittebescherming

Temperatuur amplitude demping: 4,7

Faseverschuiving: 10,0 h

Warmtecapaciteit binnen: 47 kJ/m<sup>2</sup>K



Kamerlucht: 20,0°C / 50%  
Omgevingslucht: -5,0°C / 80%  
Oppervlaktetemperatuur.: 16,4°C / -4,4°C

Dikte: 20,0 cm  
Gewicht: 202 kg/m<sup>2</sup>  
Warmtecapaciteit: 223 kJ/m<sup>2</sup>K

BEG Einzelmaßn.  GEG 2020 Bestand  GEG 2020 Neubau  DIN 4108

Principe detail. Constructie door constructeur nader te bepalen. Dit voorstel ontslaat de ontwerper niet van de wettelijke eisen aan het bouwdoossier.

Halfsteens muur\_Isolerende voorzetwand 9cm binnenzijde binnen zijde,  $R_{tot}=1,60 \text{ m}^2\text{K/W}$

## U-waardeberekening volgens DIN EN ISO 6946

#	Materiaal	Dicke [cm]	$\lambda$ [W/mK]	R [m <sup>2</sup> K/W]
	Warmteovergangswaarde binnen (Rsi)			0,130
1	PCS Natuurlijke binnenpleister	1,00	0,520	0,019
2	IsoHemp Kalkhennep blokken	9,00	0,071	1,268
3	baksteen oud metselwerk steensmuur	10,00	0,680	0,147
	Warmteovergangswaarde buiten (Rse)			0,040

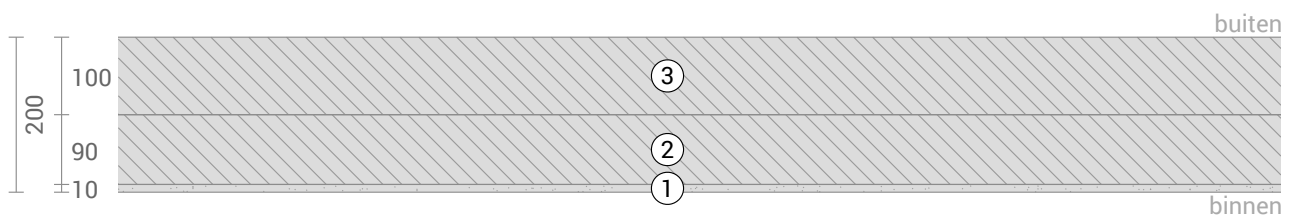
De warmteovergangswaarden werden volgens DIN 6946 Tabel 7 geselecteerd.

Rsi: Richting van de warmtestroom horizontaal

Rse: Richting van de warmtestroom horizontaal, buiten: Directe overgang naar buitenlucht

Warmteovergangswaarde  $R_{tot} = 1,604 \text{ m}^2\text{K/W}$

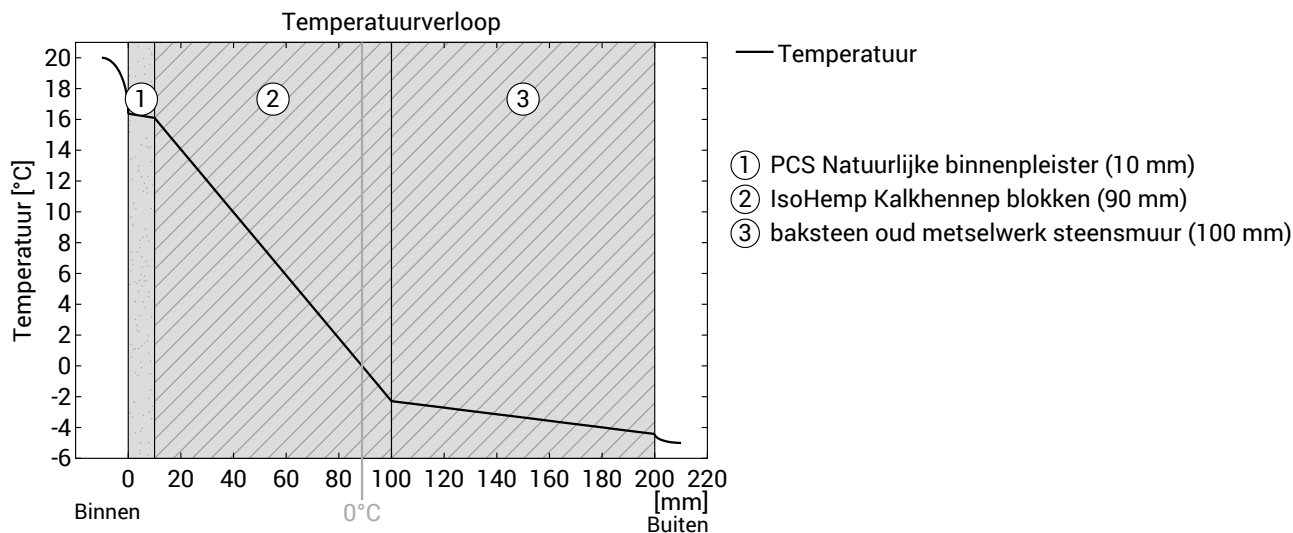
Warmteovergangscoefficient  $U = 1/R_{tot} = 0,62 \text{ W/(m}^2\text{K)}$



Principe detail. Constructie door constructeur nader te bepalen. Dit voorstel ontslaat de ontwerper niet van de wettelijke eisen aan het bouwdoossier.

Halfsteens muur\_Isolerende voorzetwand 9cm binnenzijde binnen zijde,  $R_{tot}=1,60 \text{ m}^2\text{K/W}$

## Temperatuurverloop



Temperatuurcurve in de component.

## Lagen (van binnen naar buiten)

#	Materiaal	$\lambda$ [W/mK]	R [m <sup>2</sup> K/W]	Temperatuur [°C]		Gewicht [kg/m <sup>2</sup> ]
				min	max	
	Warmteovergangswaarde*		0,250	16,4	20,0	
1	1 cm PCS Natuurlijke binnenpleister	0,520	0,019	16,1	16,4	13,0
2	9 cm IsoHemp Kalkhennep blokken	0,071	1,268	-2,3	16,1	28,8
3	10 cm baksteen oud metselwerk steensmuur	0,680	0,147	-4,4	-2,3	160,0
	Warmteovergangswaarde*		0,040	-5,0	-4,4	
	20 cm Gehele constructie		1,604			201,8

\*Warmteovergangswaarden volgens DIN 4108-3 voor vochtbescherming en temperatuurprofiel. De waarden voor de U-waardeberekening vindt u op de pagina 'U-waardeberekening'.

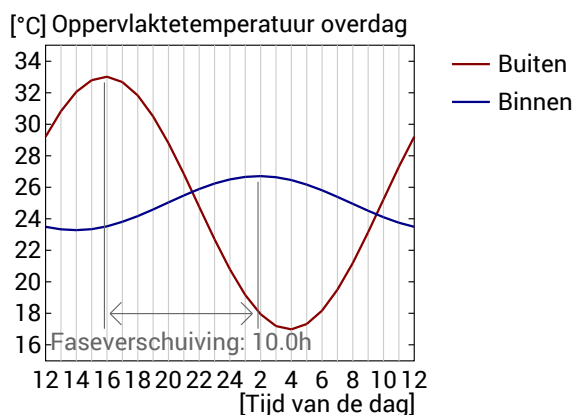
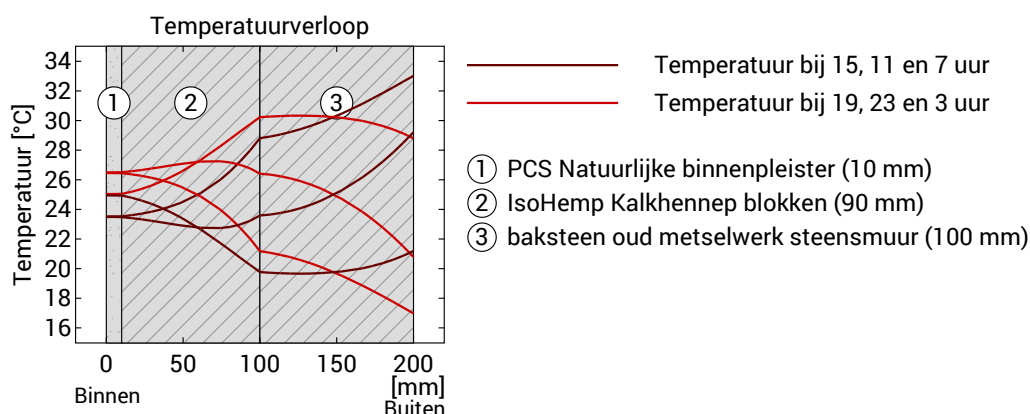
Oppervlaktetemperatuur binnen (min. / medium / max.)	16,4°C	16,4°C	16,4°C
Oppervlaktetemperatuur buiten (min. / medium / max.)	-4,4°C	-4,4°C	-4,4°C

Principe detail. Constructie door constructeur nader te bepalen. Dit voorstel ontslaat de ontwerper niet van de wettelijke eisen aan het bouwdoossier.

Halfsteens muur\_Isolerende voorzetwand 9cm binnenzijde binnen zijde,  $R_{tot}=1,60 \text{ m}^2\text{K/W}$

## Hittebescherming

De volgende resultaten zijn eigenschappen van de geteste component alleen en doen geen uitspraak over de hittebescherming van de hele kamer:



**Bovenste figuur:** Temperatuurprofiel binnen het component op verschillende tijdstippen. Bruine lijnen van boven naar beneden, bruine lijnen: om 15,11 en 7 uur en rode lijnen om 19,23 en 3 uur's ochtends.

**Onderste figuur:** Temperatuur aan de buitenkant (rood) en binnenzijde (blauw) oppervlak gedurende een dag. De zwarte pijlen geven de positie van de maximale temperatuurwaarden aan. De maximale binnentemperatuur dient zo mogelijk in de tweede helft van de nacht te worden bereikt.

Faseverschuiving*	10,0 h	Thermische opslagcapaciteit (complete constructie):	223 kJ/m <sup>2</sup> K
Amplitude demping**	4,7	Warmteopslagcapaciteit van de binnenlagen:	47 kJ/m <sup>2</sup> K
TAV****	0,214		

\* De faseverschuiving geeft de tijd aan in uren waarna de maximale middagwarmte de binnenzijde van het constructie bereikt.

\*\* Amplitude demping beschrijft de demping van de temperatuur golf tijdens het passeren van de component. Een waarde van 10 betekent dat de temperatuur aan de buitenkant 10 keer zo hoog is als aan de binnenkant, bijv. 15-35°C buiten, binnen 24-26°C.

\*\*\* De temperatuuramplitude ratio TAV is de onderlinge verhouding van de demping:  $TAV = 1/\text{Amplitude demping}$

Aanwijzing: De hittebescherming van een ruimte wordt beïnvloed door verschillende factoren, maar hoofdzakelijk door de directe zonnestraling door ramen en de totale hoeveelheid opslagmassa (inclusief vloer, binnenmuren en fittingen / meubels). Een enkele component heeft meestal slechts een zeer kleine invloed op de hittebescherming van de kamer.